



# AREI

**A** - aktuāli **R** - radoši **E** - efektīvi **I** - inovatīvi

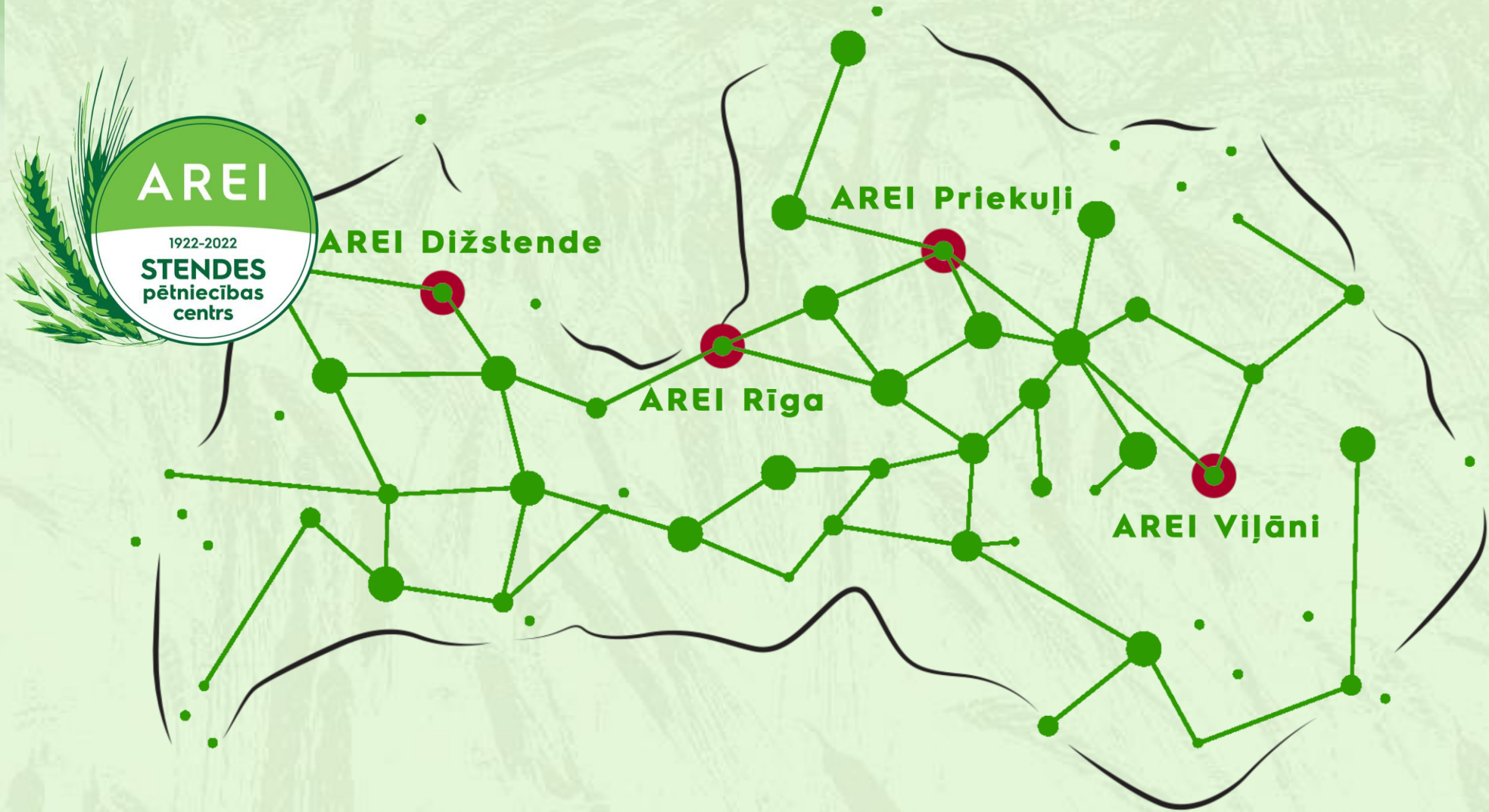
## *AREI Stendes pētniecības centrs*

*... viss sākās pirms 100 gadiem...*



Dr.agr. Sanita Zute  
Laukaugu selekcijas un agroekoloģijas nodaļas  
Stendes daļas vadītāja  
03.11.2022.

*Ražas svētki Vecaucē*



## Stendes muiža – Brigenu dzimtas Īpašums no 1528. gada (392. gadus)



**1920.** – LV zemes reforma, Stendes muižu ar 12,2 tūkst. ha atsavina valsts zemes fondam - > **valsts muiža**  
(pārzinis P.Straubmanis)

Idejas izmantošanai:

- Zemkopības skola – Talsu apriņķa valde ( ->Laidzes muižā)
- sugas lopu audzētava – ZM Zemju departaments
- sugas sēklas labību audzētava – Lauksaimniecības darbinieku biedrība
- nomāt zemes *Svallöf* (Zviedrija) sēklaudzētavai (100 ha)– tirdzniecības un rūpniecības sabiedrība «Zandbergs un biedri»
- **sēklkopības un selekcijas stacija - ZM Lauksaimniecības departaments** (Centrālās zemes ierīcības komisijas lēmums 29.03.1922.)

*Agr.Anatols Meijers: «Saimniecības novietojums ir labvēlīgs sēklaudzēšanai. Valdošo vēju pusē D - mežs, DR – pļavas, R – mežs ...»*

## Agronoms Jānis Lielmanis un Stende



Pēc studijām LU un ārvalstu prakses 1922. gada rudenī ar Zemkopības ministrijas norīkojumu **agronoms Jānis Hilarijs Lielmanis** kļūst par Stendes selekcijas stacijas vadītāja vietas izpildītāju.



J.Lielmanis (pirmais no kr.) Vecaucē praksē ar prof. Bergu (1920.)

J. Lielmanis studējis:

- Rīgas politehniskā institūta Agronomijas fakultātē (1915.);
- Maskavas lauksaimniecības institūtā Agronomijas fakultātē (neklātienē, 1915 -1920.);
- Latvijas Universitātes Lauksaimniecības fakultātē (1920.- 1922.)

Studiju prakses Dānijā Ziemeļzēlandē paraugsaimniecībā Holmeredgārdā

LU mācību saimniecība Vecaucē (pie prof. J. Berga)

**12.06.1922.** - pirmās šķiras mācīta agronoma grāds

## 1923. gads Stendē



### Pirmie selekcionāri Stendē - agronomi

- **Emīls Bērziņš** (Stendē līdz 1950.),
- **Jurijs Garbars** (Stendē līdz 1941.),
- **Jānis Lielmanis** (Stendē līdz 1956.)

Uzsāk rudzu, miežu, auzu, kviešu, linu, kartupeļu selekciju

- ZM nosūta J. Lielmani un E. Bērziņu pieredzes braucienā uz Zviedriju un Dāniju
- uzsāk zinātniskās bibliotēkas organizēšanu
- izveido Pļavkopības atbalsta punktu
- iekārto Agroķīmijas laboratoriju
- Ierīko sēkļu šķirošanas punktu
  - elektriskās Schules sēkļu šķirojamās mašīnas
  - uzstāda karstūdens kodināšanas iekārtu
  - Dinesen kaldi kodināto sēkļu žāvēšanai maisos



## 20. Gadsimta 20. gadi Stendē

1924. – uzsāk hibridizācijas metodes pielietošanu kviešu selekcijā, t.sk., kviešu un rudzu krustojumus

1924. – stacija kļūst par Berlīnes vācu lauksaimniecības sabiedrības biedru

1925.- LLCB dibina Stendē **Augu aizsardzības institūta nodaļu** (vada *Emīls Bērziņš*, darbu uzsāk «ziedaugu pētnieks» - fitopatologs *Jānis Arvīds Šķipsna* – Stendē līdz 1976.)

1925. – uzsāk zirņu un sarkanā āboliņa selekciju

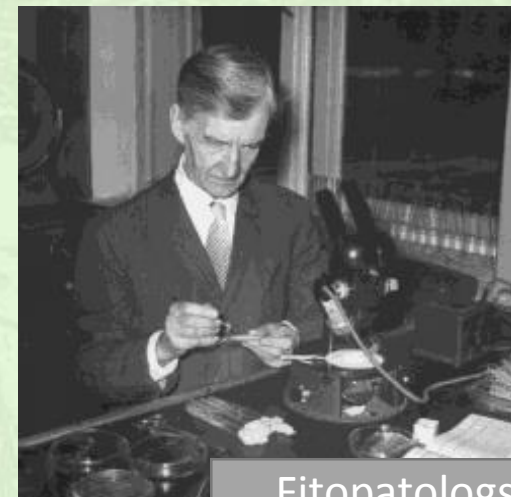
1927. – iekārto **Graudu tehnoloģiju laboratoriju** (vada J. Garbars)

1928.- gadā uzsāk ķīmiskās sēklu kodināšanas eksperimentus

1929.- reģistrē/ nodod lauksaimniekiem pirmo Stendē izaudzēto šķirni - *Stendes rudzi*

1929. – iekārto **Linu ķīmisko un apstrādes tehnoloģiju laboratoriju** (vada J.Šķipsna)

1930. – reģistrē pirmās ziemas kviešu, miežu, auzu, linu šķirnes



Fitopatologs J.A.Šķipsna



J.Garbars laboratorijā

Pirms 100 gadiem un šodien:

dzelzceļa stacija *Stendes muiža*



1930-tie



2022.

# Pirms 100 gadiem ... 50 un šodien :

## *Sējas darbi*



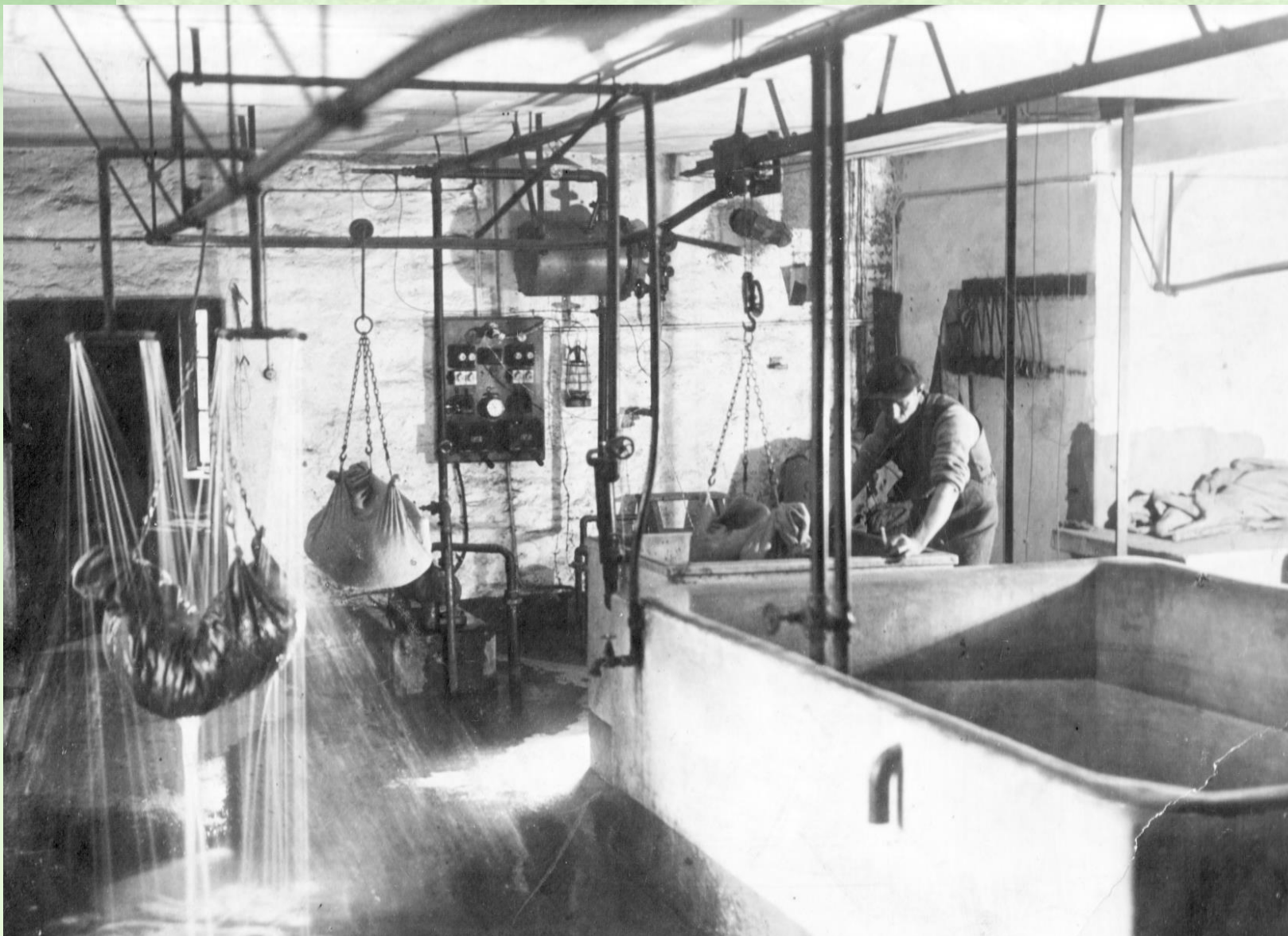


Pirms 100 gadiem ... 50 un šodien :

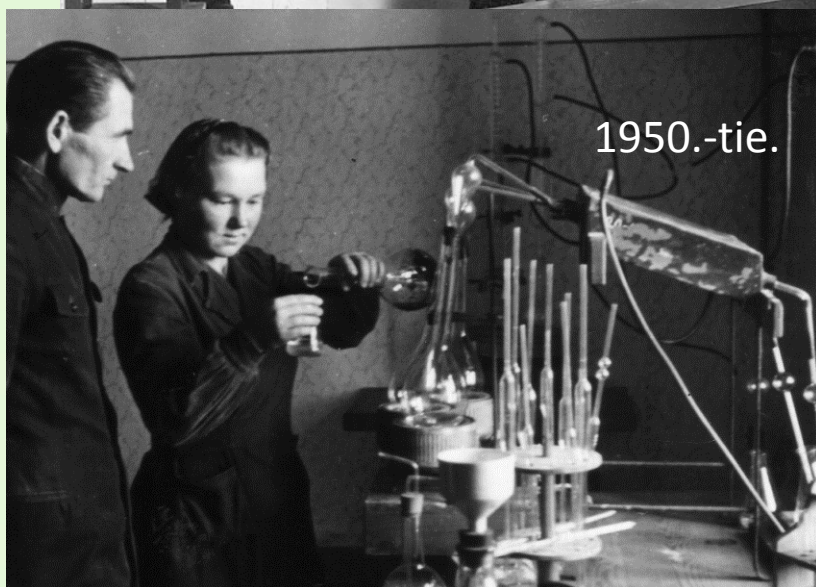
## Ražas vākšana



# Pirms 100 gadiem ... 50 un šodien :

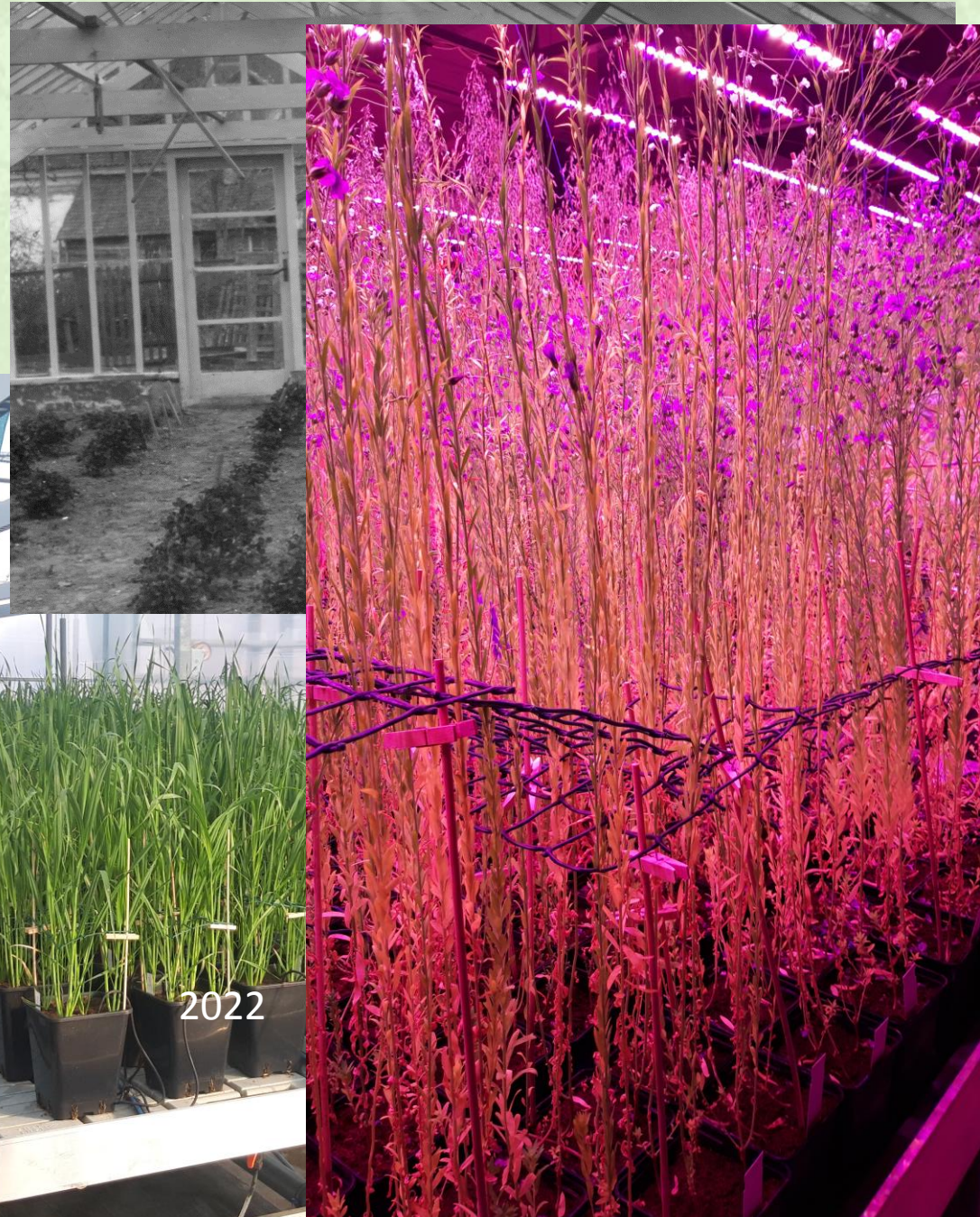
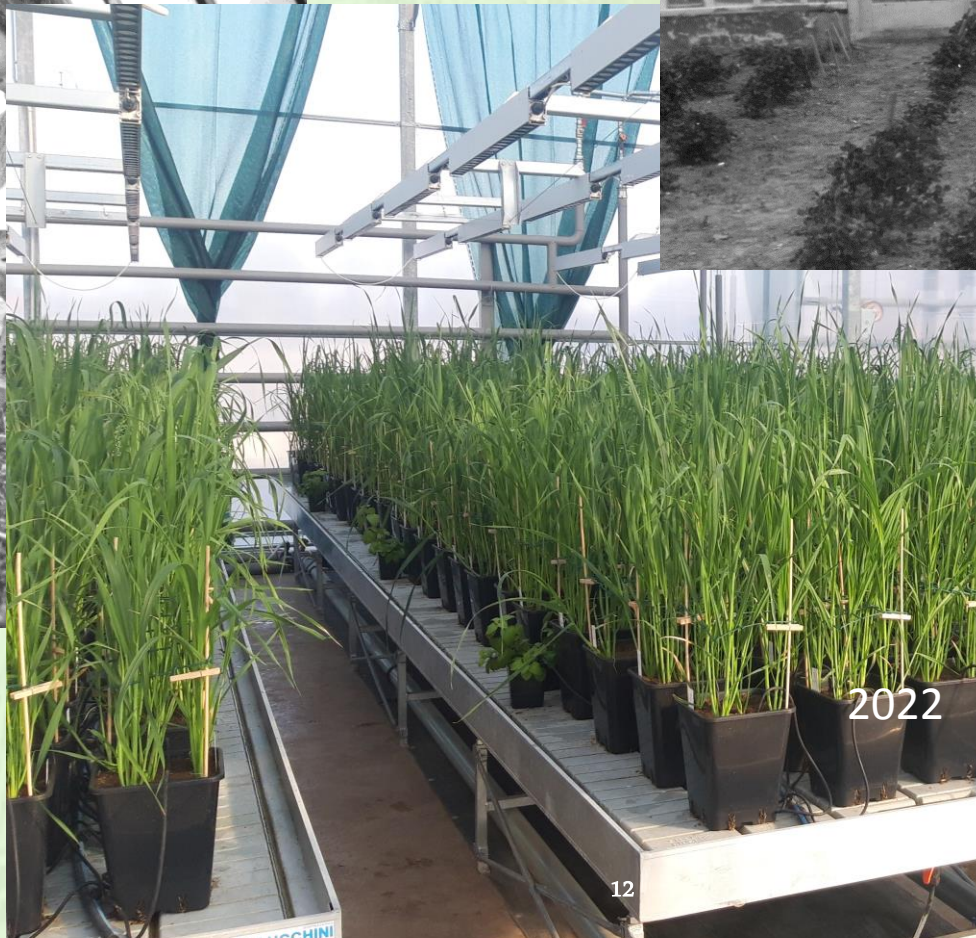


# Pirms 100 gadiem ... 50 un šodien :



Pirms 100 gadiem ... 50 un šodien :

## *Izmēģinājumi siltumnīcās*



Pirms 100 gadiem ... 50 un šodien :

*selekcijas materiāla novērtēšana*

EEZ/Norvēģijas atbalstīts projekts :

Precīzās fenotipēšanas metodes / NOBAL wheat - resursu taupīšanas rīki, kas balstīti uz genomisko selekciju un augstas caurlaidspējas fenotipēšanas platformām



1950.-tie.



2022.





# Pirms 100 gadiem un šodien :

## 'Stendes' rudzi (1929.)



08.09.2022., Vija Strazdiņa

# Pirms 100 gadiem ... 50 un šodien :

*...izstādes...*



2007. Rīga Food



# Pirms 100 gadiem ... 50 un šodien :

*...studenti...*



J.Lielmanis (pirmais no kr.) Vecaucē praksē ar prof. Bergu (1920.)



# Pirms 100 gadiem ... 50 un šodien :

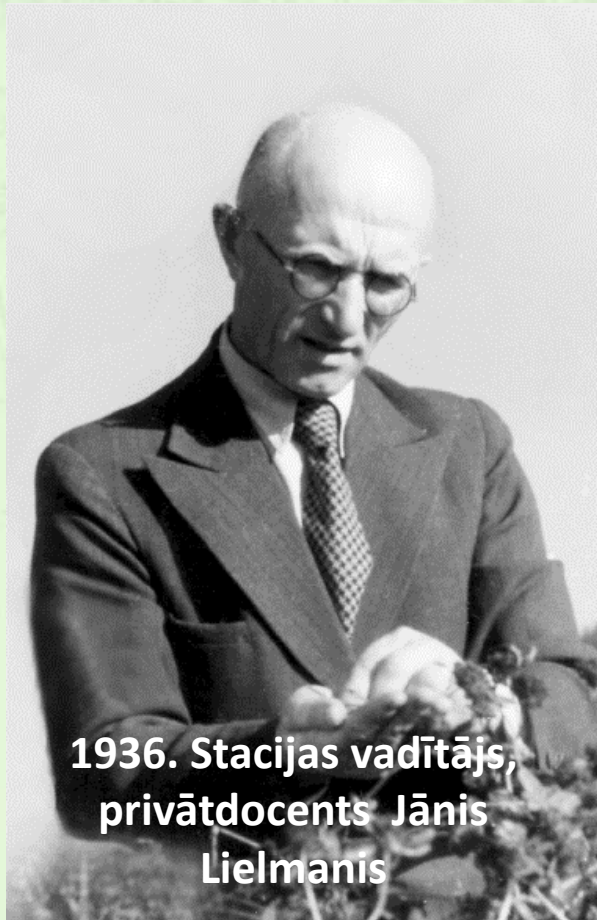


**J. Lielmaņa balvas laureāti  
08.09.2022.**



**1937**

# Pirms 100 gadiem ... 50 un šodien :



1936. Stacijas vadītājs,  
privātdocents Jānis  
Lielmanis



1938.  
Saimniecības pārzinis  
Fridrihs Ažiņš



2002. Prof. Ina Belicka un  
selekcionāre Genovefa Timule



2022. Selekcionāre Vija Strazdiņa -  
Atzinības Krusta kavaliers

## Pirms 100 gadiem un šodien:



- Gadu gaitā ar Stendes selekcionāru vārdu pasaulē izgājušās **76 laukaugu šķirnes**. Līdz 1942. gadam Stendē radītas 16 šķirnes, Stendes SIS- 33 šķirnes, bet no 1997. gada – 27 šķirnes.
- Dažādos laikos selekcija veikta vairāk kā **20 laukaugu sugām**.
- Šodien tikai retais atceras *'Stendes'* rudzus, *'Kombainiera'* miežus, linus *'Rota'* vai auzas *'Stendes dzeltenās'* un *'Stendes mazās agrās'* bet šķirnes *'Abava'*, *'Fredis'*, *'Edvins'*, *'Uffo'* *'Laima'*, *'Kornelija'* u.c. gan būs dzirdējuši daudzi ne tikai Latvijā, bet arī ārpus tās.



## AREI Stendes pētniecības centrs:

Laukaugu selekcijas un agroekoloģijas nodaļas Stendes daļa

Graudu tehnoloģijas un agrokīmijas laboratorija

Stendes pētniecības centra Sēklkopības daļa

Stendes pētniecības centra Tehniskā nodrošinājuma daļa

**2022. gadā Stendes pētniecības centra** rīcībā ir ap 200 ha aramzemes, t.sk., 25 ha bioloģiski sertificētas platības, SPC apsaimnieko 9 ēkās.

Stendes pētniecības centrs ir darba vieta **6 vadošie pētnieki, 6 pētniekiem, 4 zinātniskajiem asistentiem** un vairāk kā 30 tehniskajiem un citu apkalpojošo jomu darbiniekiem.



## Par selekciju AREI šodien un nākotnē:

### AREI jaunākās šķirnes:

- 2016 – vasaras mieži ‘Saule PR’
- 2017. – ziemas kvieši ‘Brencis’
- – kailgraudu auzas ‘Stendes Emīlija’
- 2018. – kartupeļi - ‘Rigonda’ un ‘Jogla’
- – baltie zirņi ‘Rebeka PR’
- – vasaras mieži ‘Didzis’
- 2019. – šķiedras lini ‘Vilani’
- 2021. – pārtikas auzas ‘Lelde’
- – ziemas kvieši ‘Reinis’ (B)
- 2022. – ziemas kvieši ‘Brigens’

### Pieteiktas reģistrācijai:

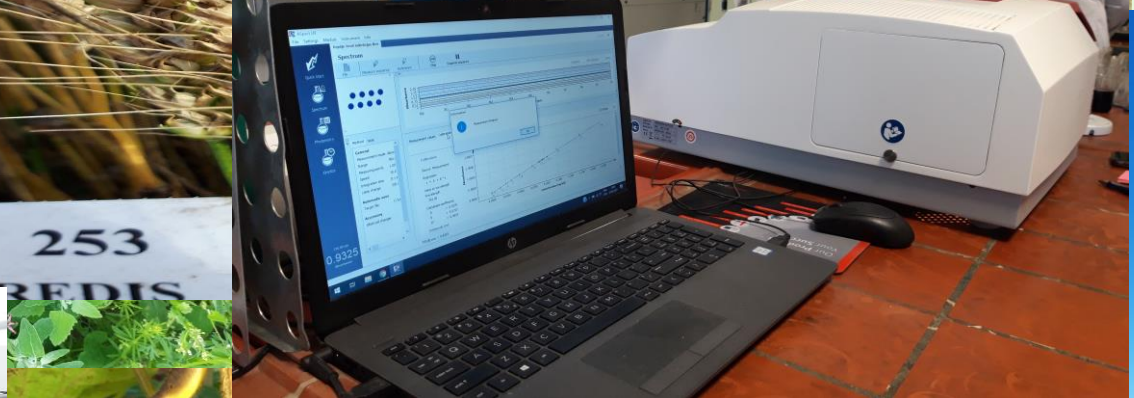
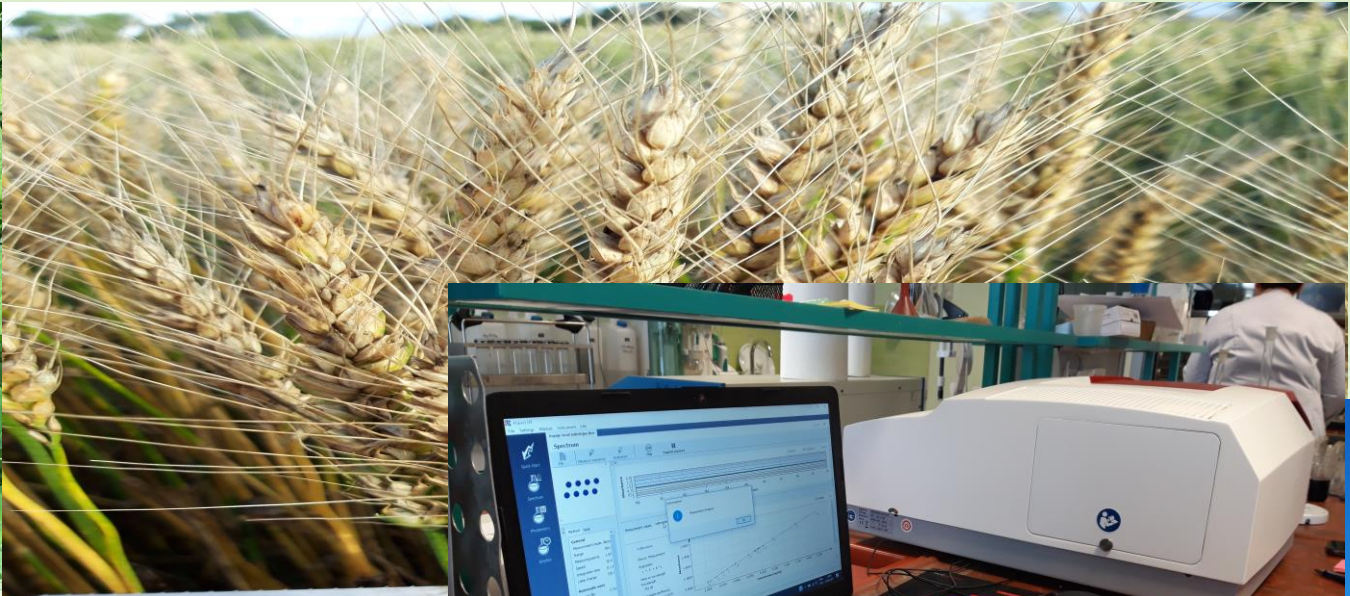
- auzas ‘Stendes Lote’ (B)
- ziemas kvieši Nr.
- kailgraudu mieži Nr. (B)



## Par selekciju AREI šodien un nākotnē:

*AREI veiktie pasākumi :*

- **Ieguldījumi selekcijas infrastruktūras attīstībā/** laboratoriju aprīkojums, siltumnīcas, lauka iekārtas u.t.t.
- **Selekcionāru kapacitātes atjaunošana - jauni zinātnieki - selekcionāri**
  - *doktorante Zaiga Jansone (pirmselekcijas laboratorija) ,*
  - *Mg.agr. Ligita Šalkovska (kviešu selekcija),*
  - *Mg.agr. Lauma Pluša (auzu selekcija) ,*
  - *Mg.agr. Sanita Švēdenberga (miežu selekcija),*
  - *VD – Dr.biol. Inga Morozova;*
  - *PD – doktorante Ilze Dimante, Līga Dziedule, Aina Kokare,*
  - *Mg.agr. Bc chem. Inese Taškova u.c.)*
- **Augstāko kategoriju sēklas materiāla izplatīšanas stratēģijas izmaiņas** (pārdošanas speciālists – Solvita Survillo) – atbalsts selekcionāriem reģistrēto šķirņu uzturēšanā







# AREI

A - aktuāli R - radoši E - efektīvi I - inovatīvi

Priecāsimies Jūs satikt  
Stendes pētniecības centrā 😊

